

Briófitas epífilas são sensíveis a efeito de borda

Caroline
Felipe
Mariana
Marie-Claire

Orientação: Zé Luís

Introdução

- Fragmentação
- Efeito de borda
- Briófitas
 - Reprodução
 - Dispersão

Sendo assim...

- 1) Há diferença na ocorrência de briófitas epífilas no interior e na borda de um fragmento de floresta na Amazônia Central?
- 2) Há diferença na colonização de briófitas epífilas no interior e na borda de um fragmento de floresta na Amazônia Central?

Hipóteses

- 1) A ocorrência de briófitas epífilas é maior no interior do que na borda de um fragmento de floresta amazônica.
- 2) Não há diferença na colonização de briófitas epífilas entre o interior e a borda de um fragmento de floresta amazônica.

Material e Métodos

Material e Métodos

- Área de estudo



● Acampamento

● Pontos de coleta

Coleta de dados

- Palmeira escolhida:
Astrocaryum sciophilum
- 15 de palmeiras em cada ambiente



- Uma folha jovem (colonização) e uma folha velha (ocorrência)
- Cinco folíolos de cada folha;



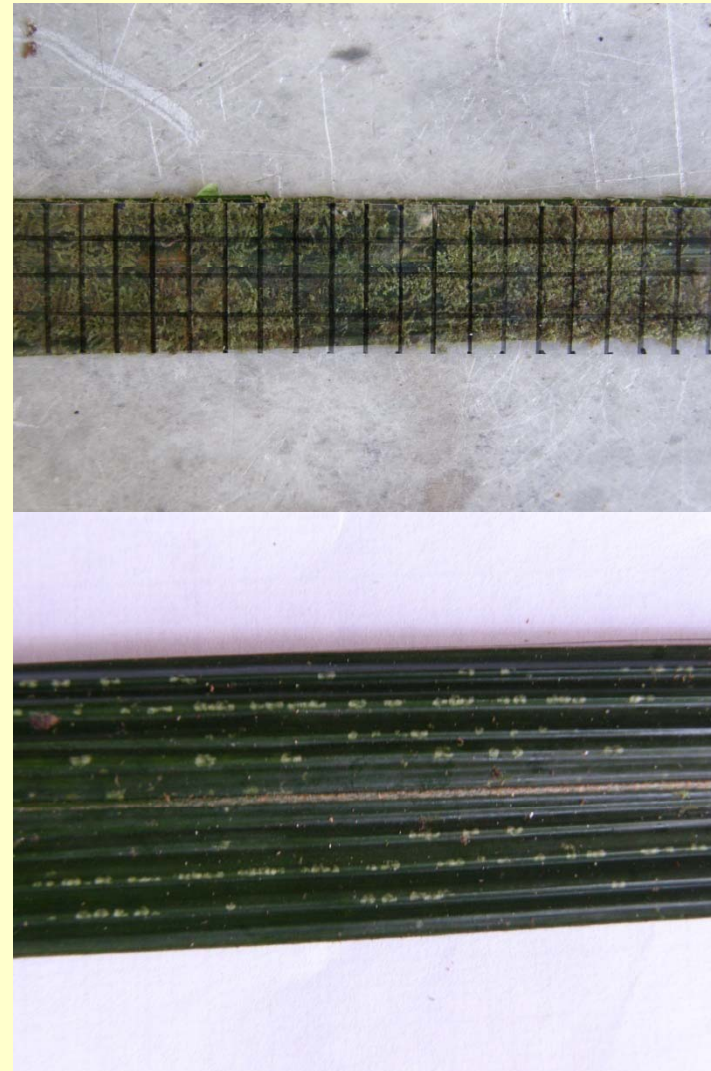
Triagem do material

Ocorrência – proporção ocupada em área de 50 cm²

Colonização – contagem do n^o de colônias novas (diâmetro < 1 mm)

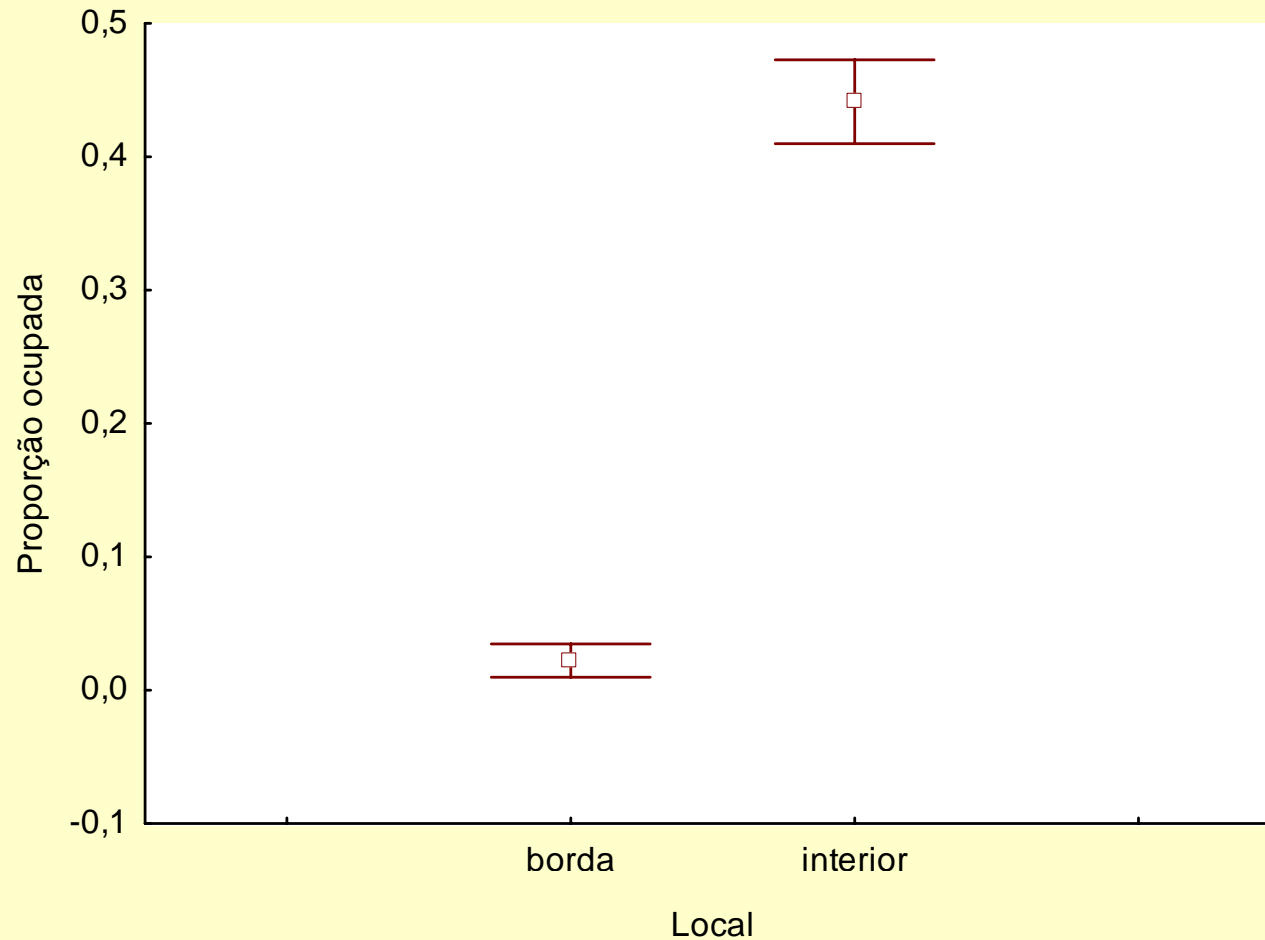
Análise de dados

- Teste t Student para amostras independentes



Resultados e Discussão

Ocupação em folhas velhas

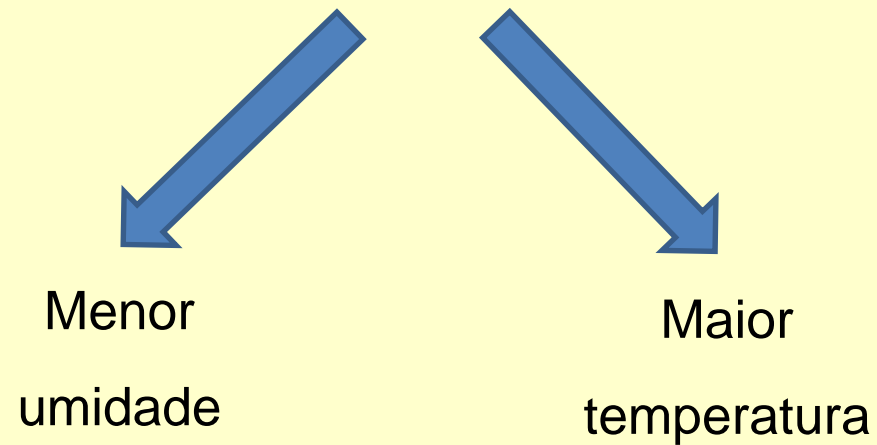


A área foliar ocupada por briófitas epífilas no interior do fragmento é mais de 20 vezes maior que aquele encontrado na borda

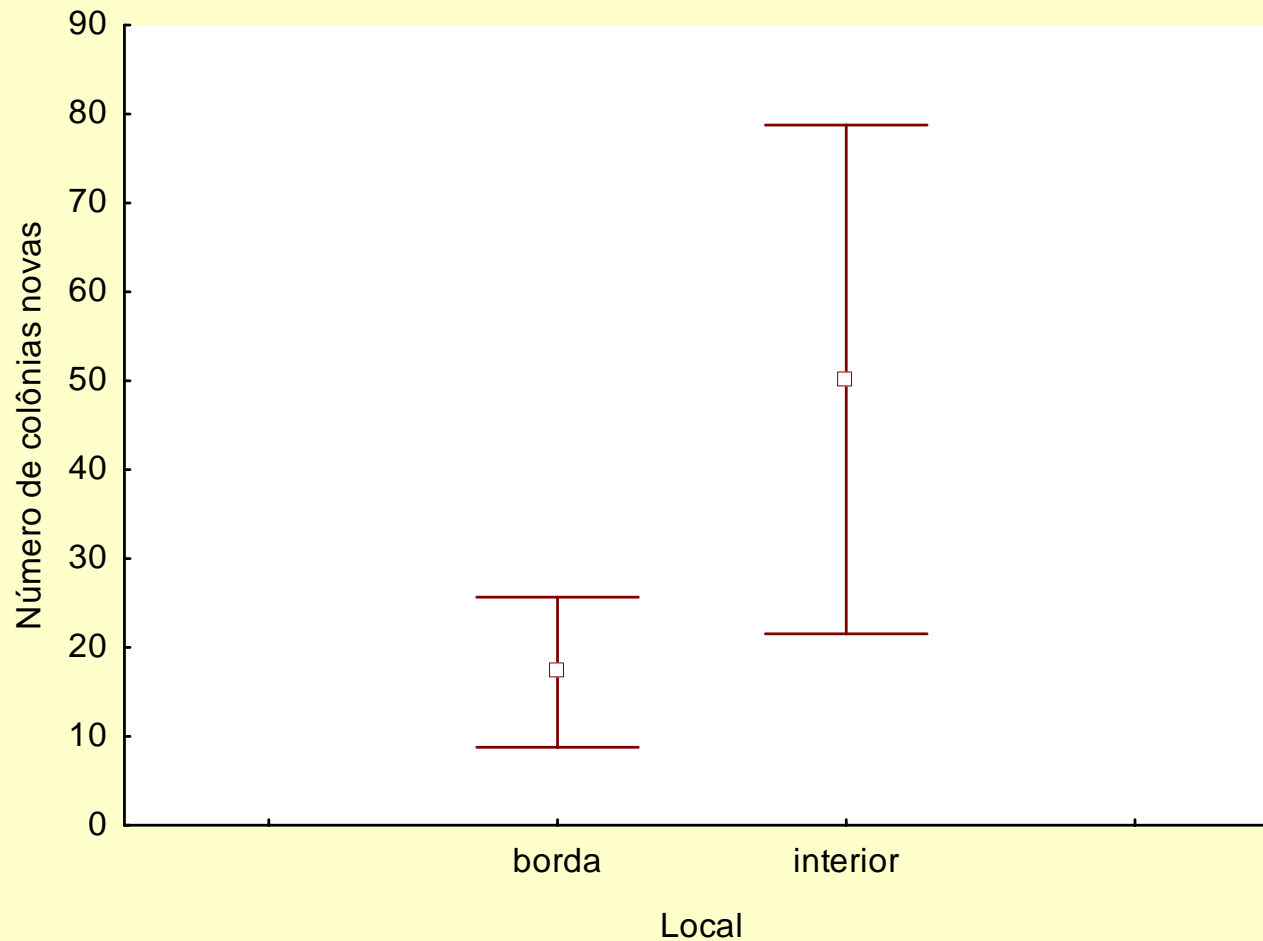
($t = -26,57$; g.l. = 28; $p < 0,00$)

Hipótese 1 corroborada!

A borda do fragmento não é um ambiente adequado para o desenvolvimento e a permanência de briófitas epífilas.



Colonização em folhas jovens



O número de colônias novas encontradas no interior do fragmento é praticamente três vezes maior que aquele encontrado na borda

($t = -2,37$; g.l. = 28; $p = 0,02$)

Hipótese 2 refutada!

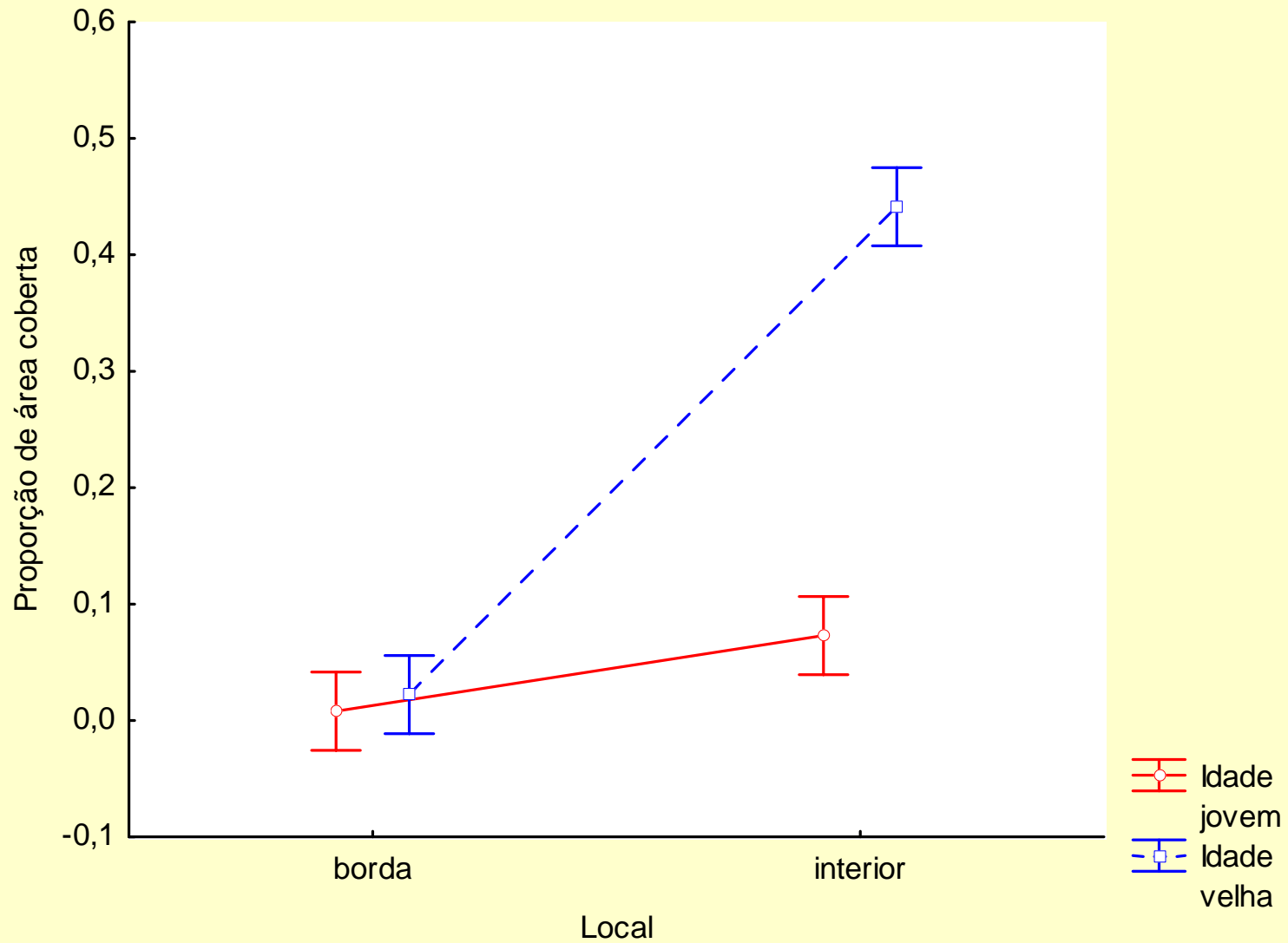
Houve maior colonização no interior do fragmento do que na sua borda

Por quê?

As condições ambientais encontradas na borda do fragmento dificultam o estabelecimento de novas colônias.

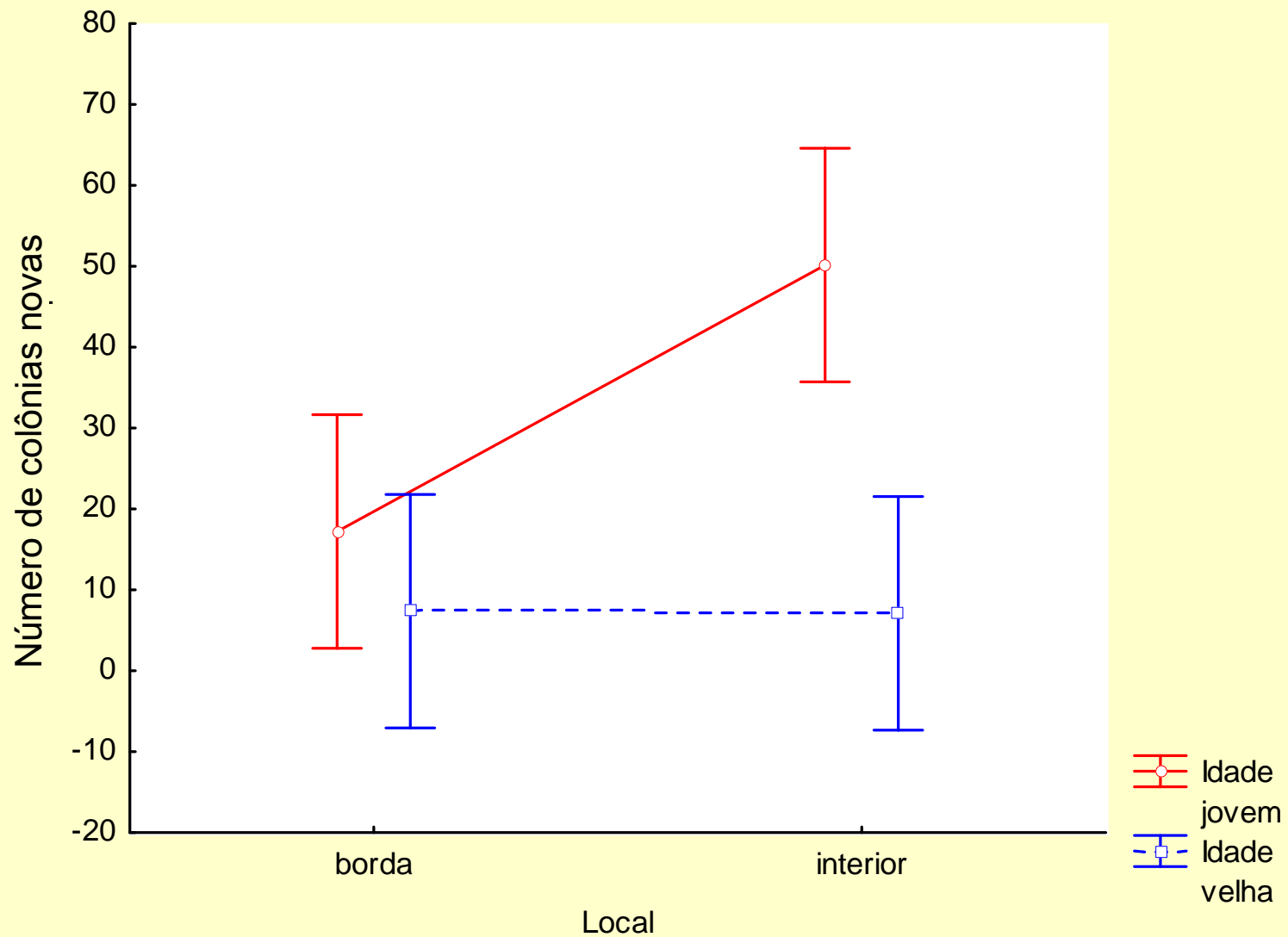
Esporos de briófitas epífilas são mais abundantes no interior do fragmento, onde há mais colônias maduras.

Resultados adicionais



Existe efeito da interação entre local e idade na proporção de área coberta

$$F(1, 56) = 111,53, p = 0,00000$$



Existe efeito da interação entre Local e Idade na colonização de briófitas epífilas

($F(1, 56) = 5,3025, p = 0,02503$)