

Qualidade nutricional das folhas e consumo de tecido por insetos minadores

Carine Emer
Luana Lins
Marcel Vaz
José Domingos

Introdução

- Minadores – quem são, o que fazem, o que comem...
- Forrageamento ótimo

Larvas consomem menor quantidade de tecido em folhas com mais nutrientes ?



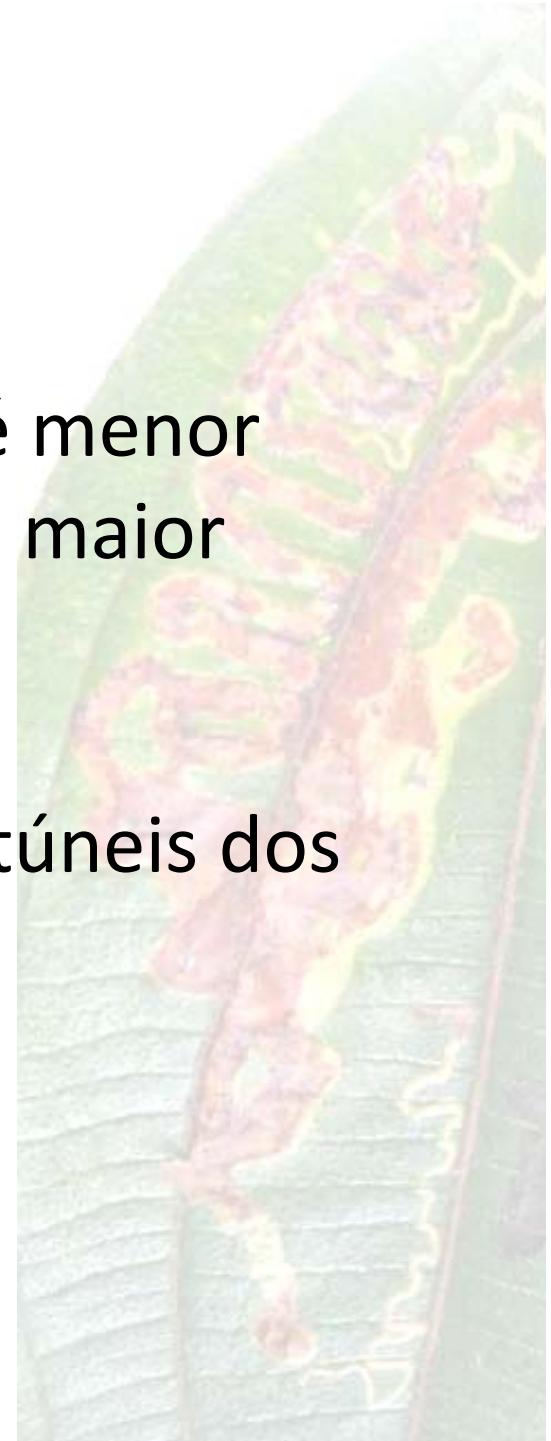
Introdução

Hipótese:

A massa consumida por minadores é menor em folhas com qualidade nutricional maior

Predição:

Em folhas com maior densidade, os túneis dos minadores serão mais longos



Método

- Fragmento de 100 ha da fazenda dimona
- Áreas adjacentes a trilha
- Minas lineares, eclodidas



- Diferentes espécies de planta
- Variáveis operacionais:
 - Massa da área da folha
 - Comprimento dos túneis

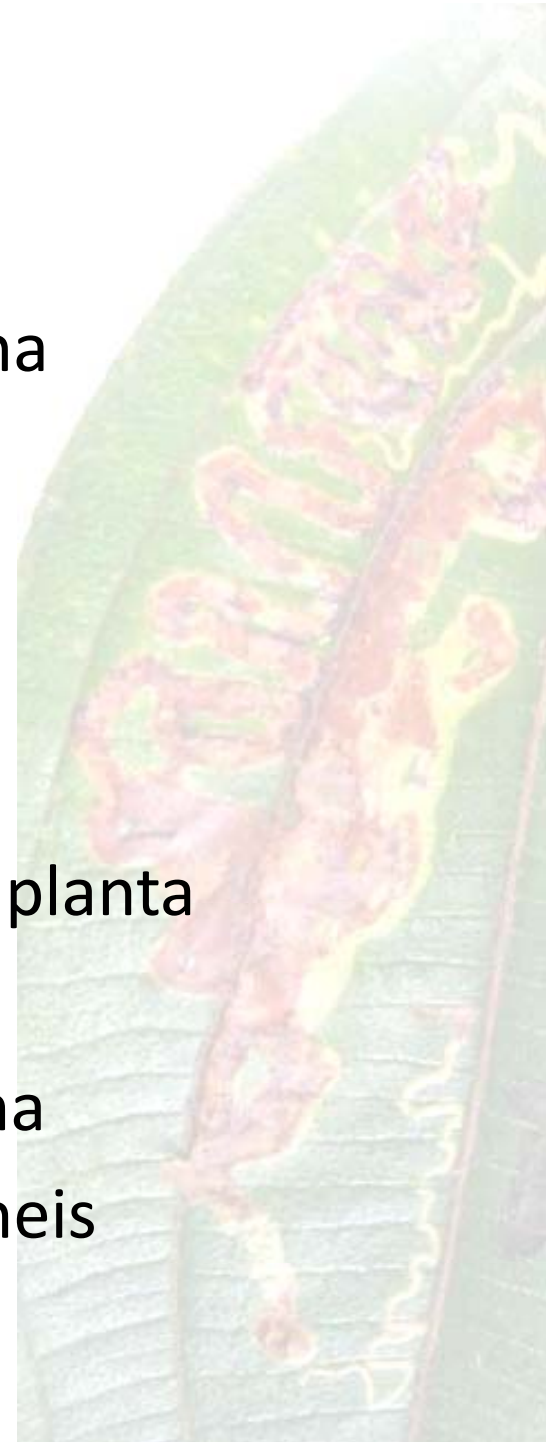


Método

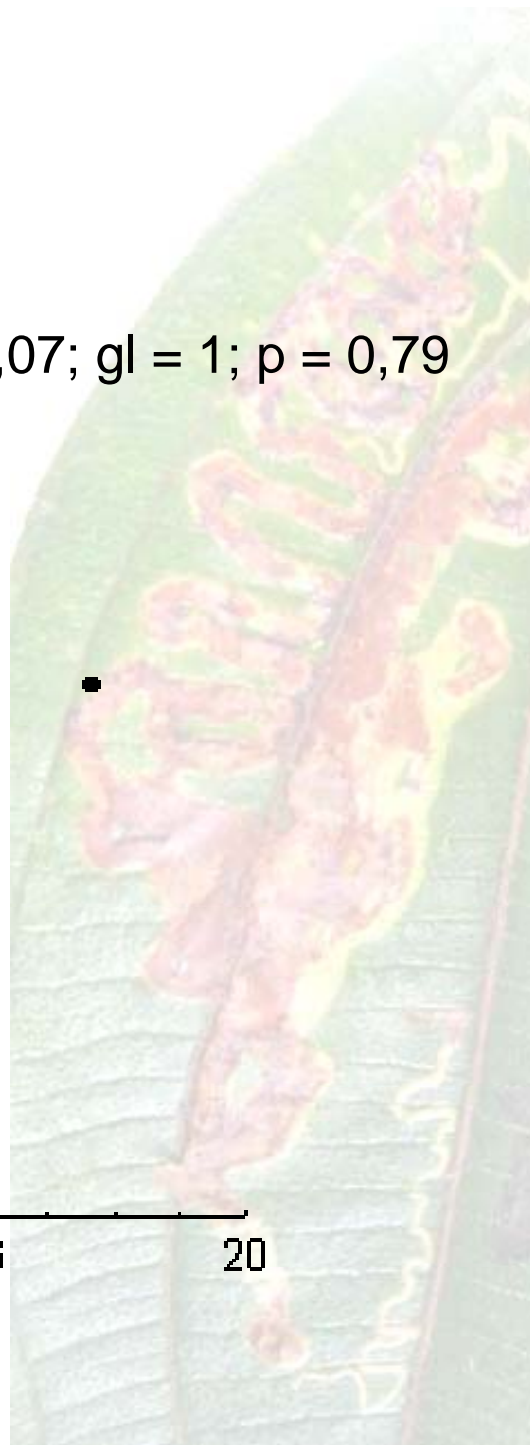
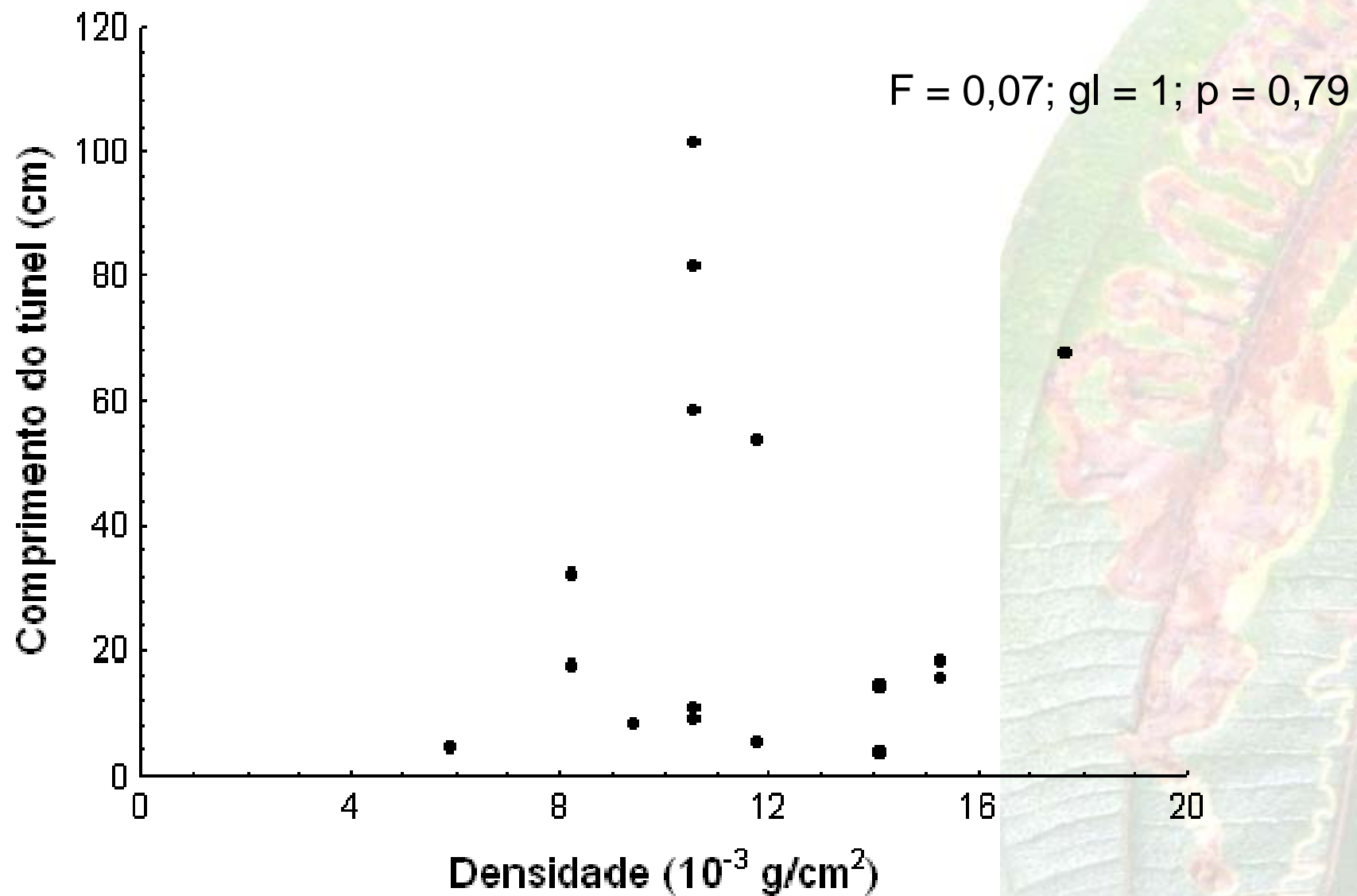
- Fragmento de 100 ha da fazenda dimona
- Áreas adjacentes à trilha
- Minas lineares e eclodidas



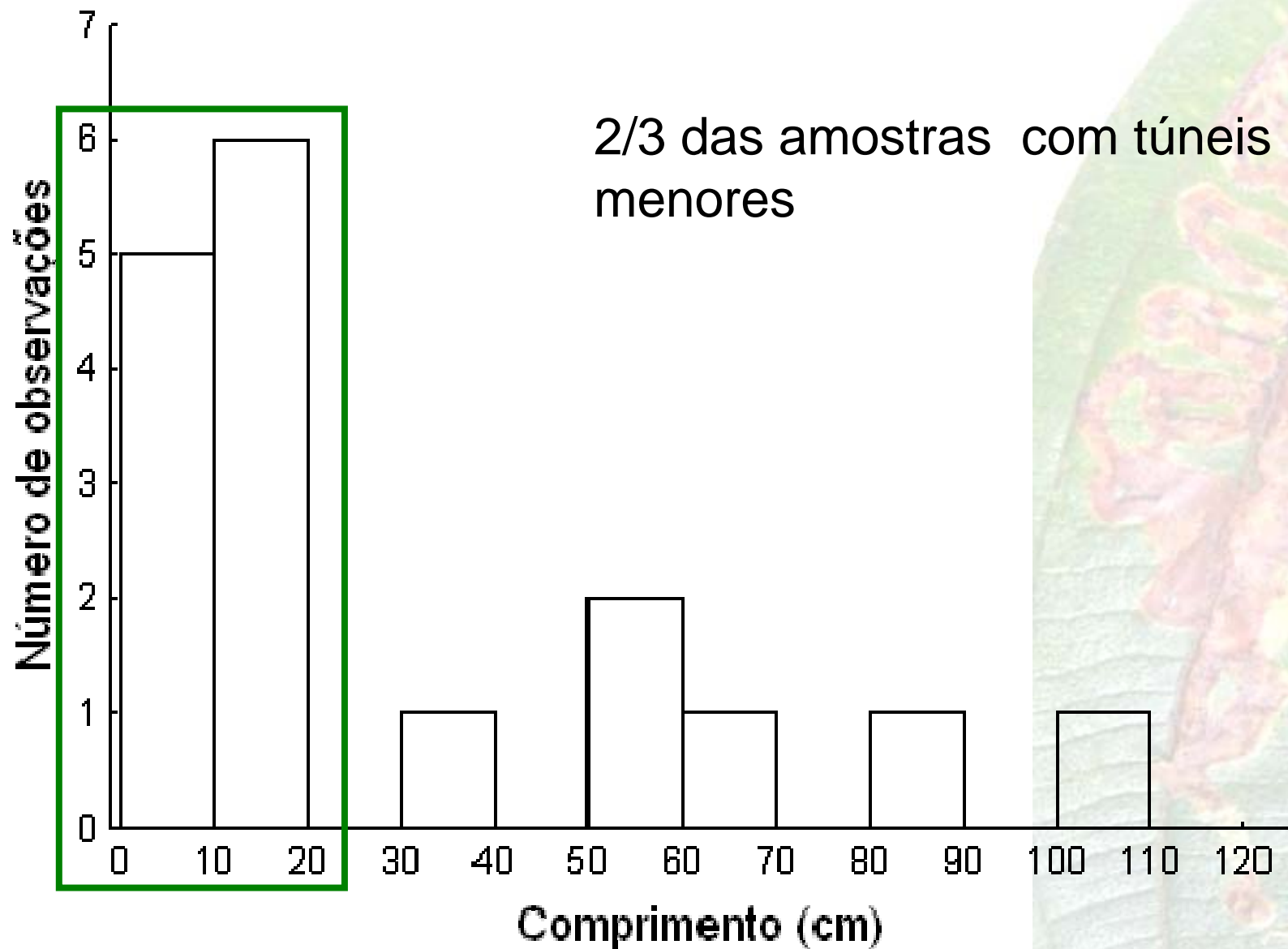
- Diferentes espécies de planta
- Variáveis operacionais:
 - Massa da área da folha
 - Comprimento dos túneis



Resultados



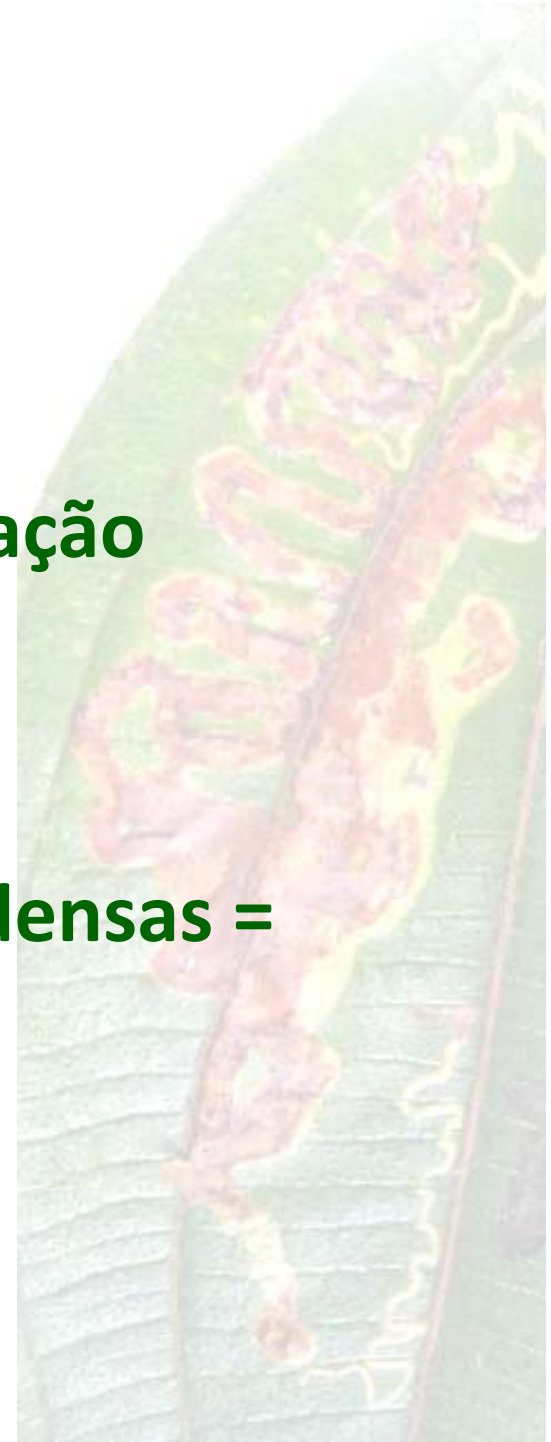
Resultados



Discussão

Densidade da folha vs Predação

**Especialização em folhas mais densas =
vantagem evolutiva**



Agradecimentos

Agradecemos o apoio de campo Francisco Júnior e ao corpo docente pelas sugestões.

