

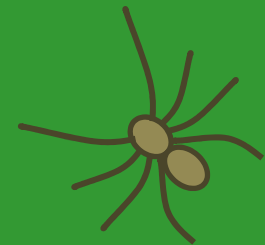


Vale a pena morar na cozinha?

Relação entre recursos alimentares e
abundância de *Trechalea* spp.

(Araneae: Trechaleidae)

Lilian Manica
Caio Di Migueli
Caroline Nóbrega
Eduardo Pacífico
Mariana Silva
Marie-Claire Chelini



Escolha de hábitat

Condições abióticas

Disponibilidade de abrigo

Recursos alimentares



X



Igarapés amazônicos



distribuição heterogênea de sedimentos

Grandes acúmulos
=
Muito recurso



Pequenos acúmulos
=
Pouco recurso

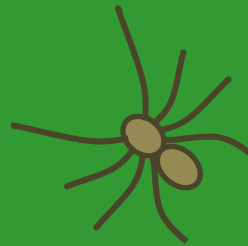
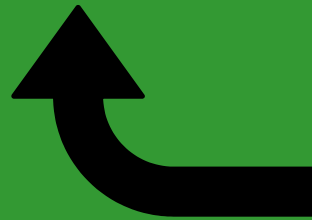


(Premissa!)

Grandes acúmulos
=
Muito recurso



Pequenos acúmulos
=
Pouco recurso



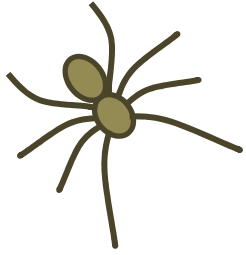
Trechalea spp.



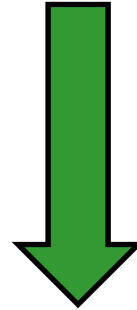
São encontradas próximas à borda
Pescam invertebrados associados ao folhicho



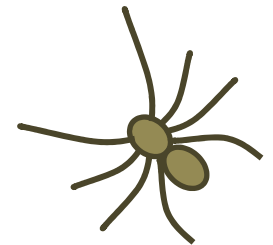
A disponibilidade de recursos na margem de um igarapé influencia positivamente a abundância de *Trechalea* spp.?



Se a disponibilidade de recursos afeta a
abundância de aranhas

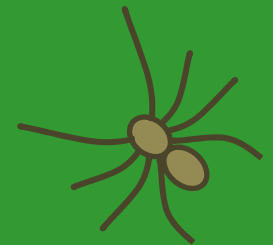


Bancos de sedimento com mais folhiço abrigarão um número maior de aranhas *Trechalea* spp. do que bancos de sedimento com pouco folhiço.

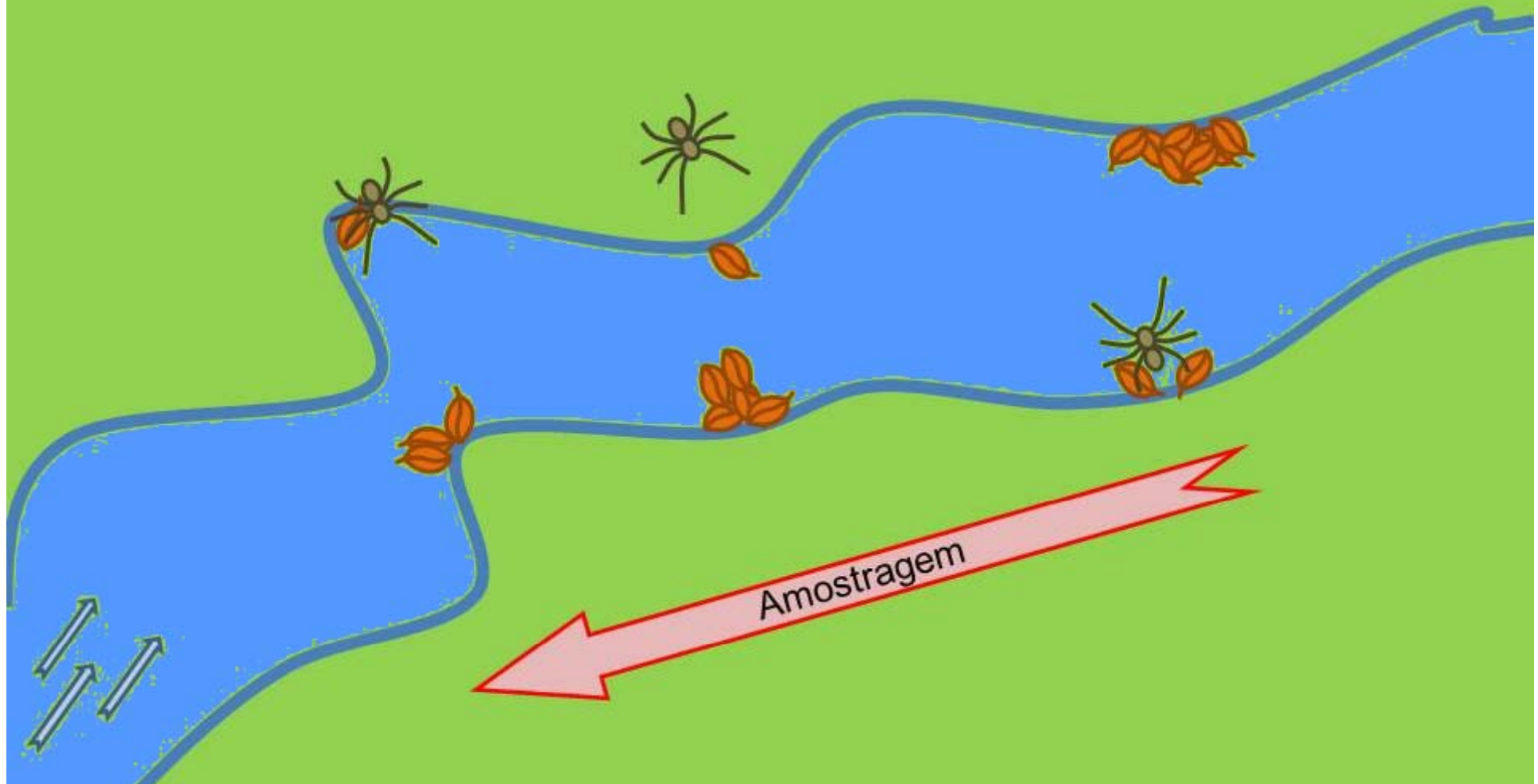




Métodos



12 amostras pareadas: áreas com muito sedimento x pouco folhiço
Aranhas desde a água até 20 cm da borda



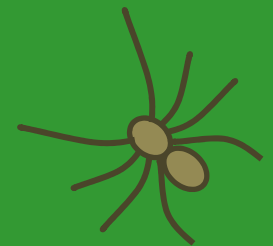
5 amostradores

1 min e ½ por amostra

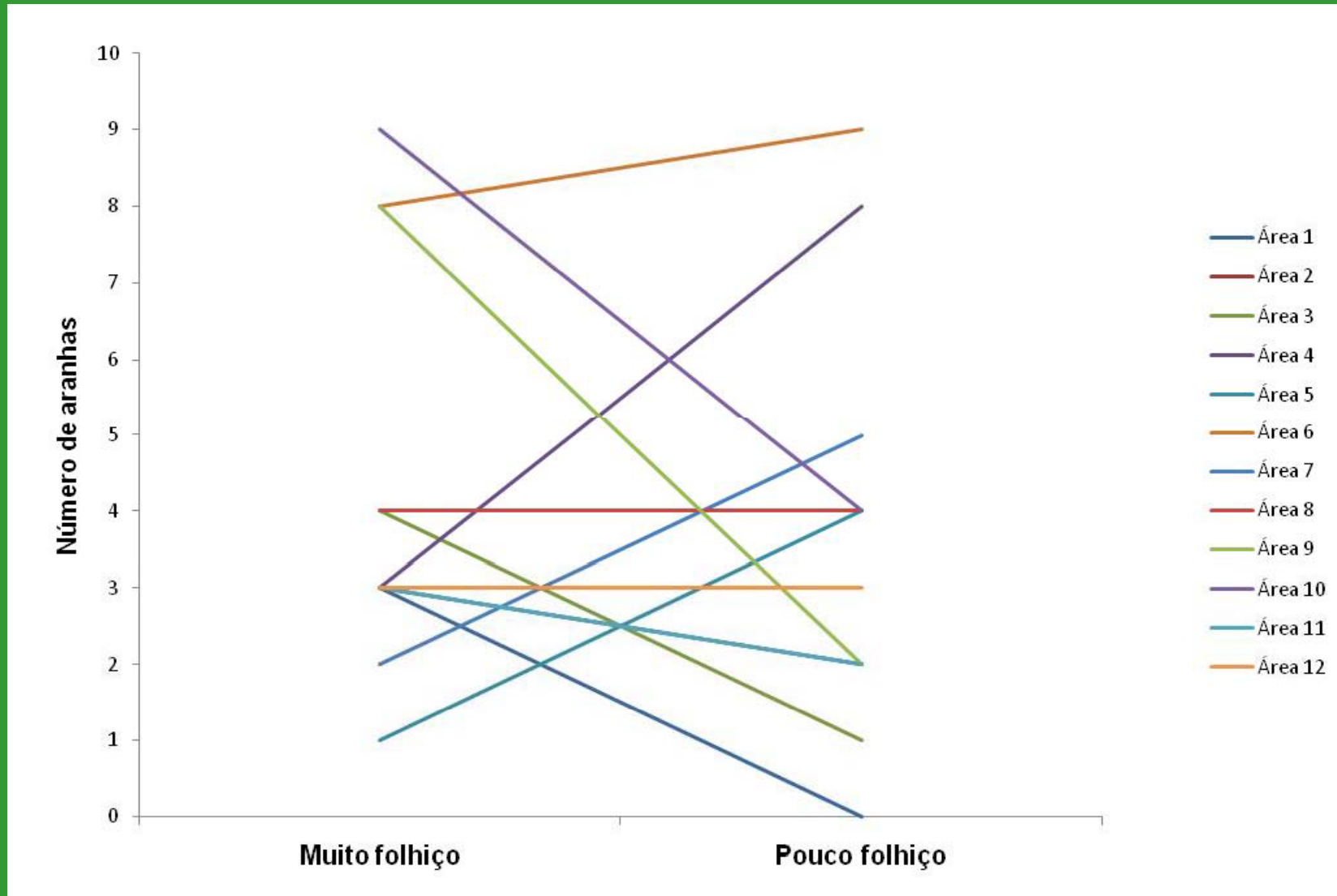




Resultados e Discussão



A quantidade de folhiço não influenciou a abundância de aranhas



(teste t pareado: $t = 0,61$; g.l. = 11; $p = 0,55$)

A disponibilidade de recursos associados ao folhiço não determina a abundância de aranhas

Por quê?

Recursos associados ao folhiço podem não ser um fator limitante para abundância do grupo

A disponibilidade de recursos associados ao folhiço não determina a abundância de aranhas

Por quê?

Recursos associados ao folhiço podem não ser um fator limitante para abundância do grupo

Aranhas grandes podem impedir a permanência de aranhas menores em áreas com maior disponibilidade de recursos, fazendo com que aranhas pequenas se concentrem nas áreas com menos folhiço



tamanho da aranha X disponibilidade de folhiço ?



Agradecimentos

Corpo docente, pelos comentários em nosso projeto

Mário e Paulinho por ajudarem nas crises teóricas de
última hora

Amigo Adal pelas informações sobre *Trechalea*

