

Nas asas da ilusão:

O tamanho da mancha na asa não sinaliza a condição física em machos da libélula *Erythrodiplax* sp (Odonata: Libellulidae)

Claudia P. Paz

Marcel Vaz

Mariana Tolentino

Oswaldo Cruz

Orientadora: Letícia Soares

Introdução

Seleção sexual

Escolha de parceiro reprodutivo

Melhor genótipo

Sucesso reprodutivo

Sinalização



Sinalização



Parasitas diminuem a concentração de carotenóides que dão cor ao bico

Introdução

Seleção por fêmeas



Libélulas – fêmeas orientadas visualmente

Coloração : deposição de melanina

Melanização - resposta imune - condição física do macho

A mancha nas asas dos machos de libélulas é um sinal honesto de sua condição física?

Hipótese

Indivíduos com manchas maiores apresentam melhor resposta imune

Métodos

Erythrodiplax sp.



Lago temporário

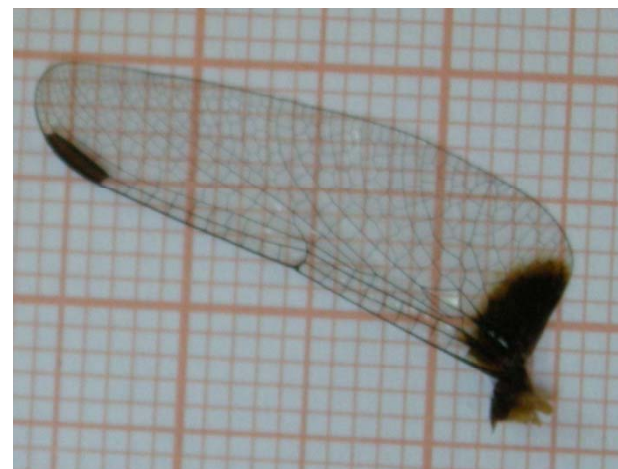
Coleta ativa com puçá



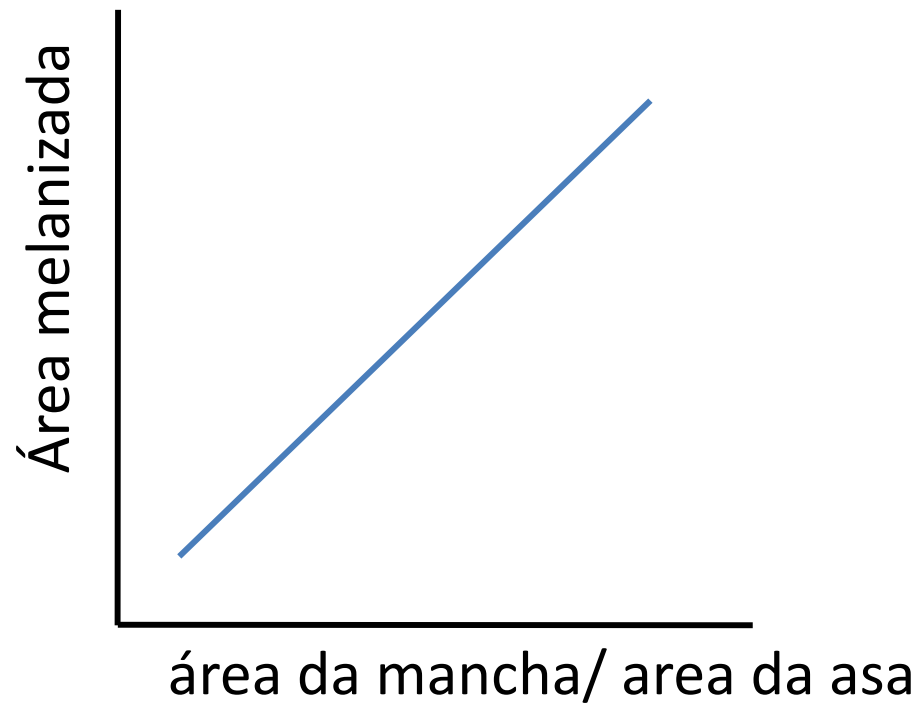
Implante com fio de nylon
- área do fio melanizada



Medidas do tamanho da mancha
- tamanho da mancha em relação a asa



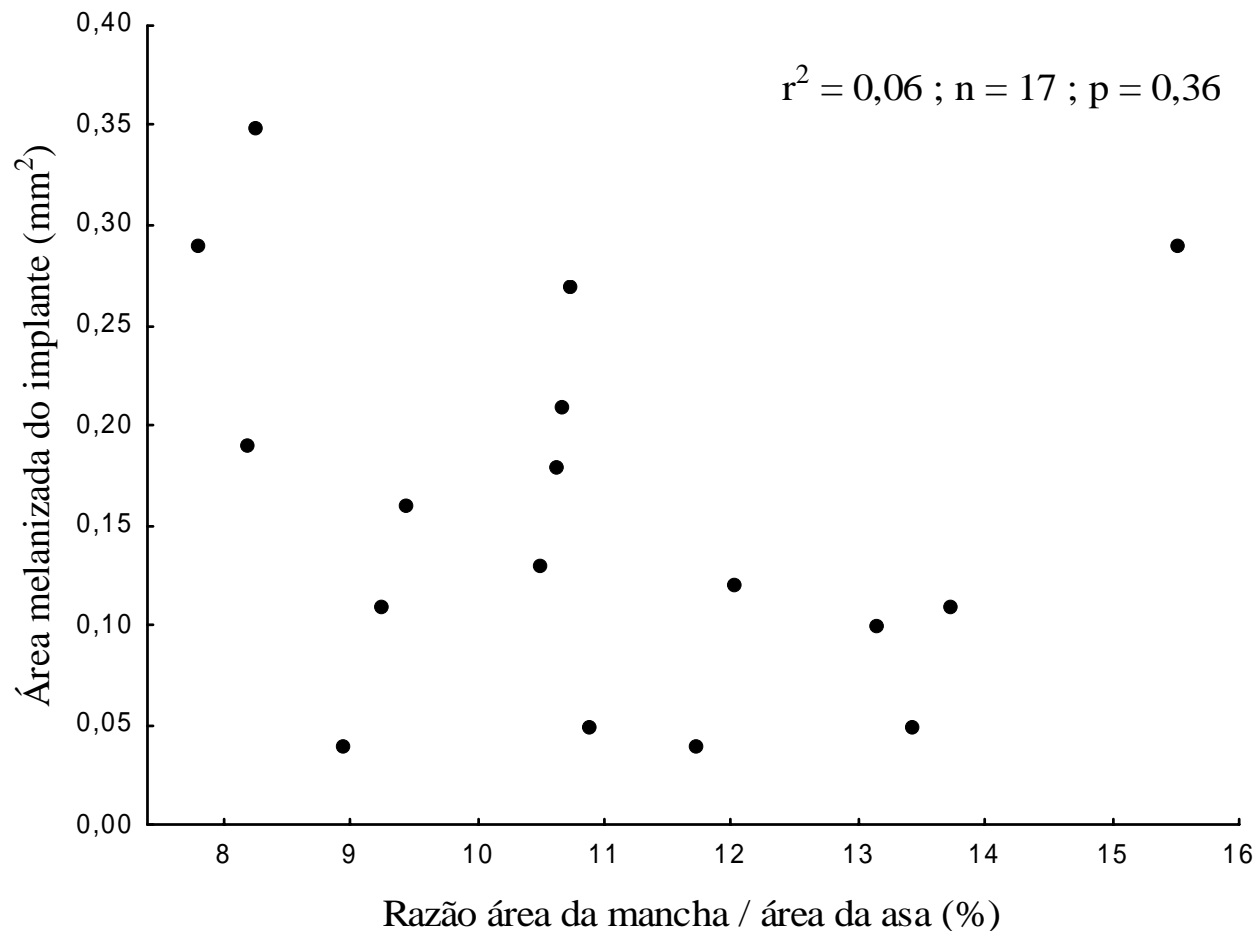
Previsão



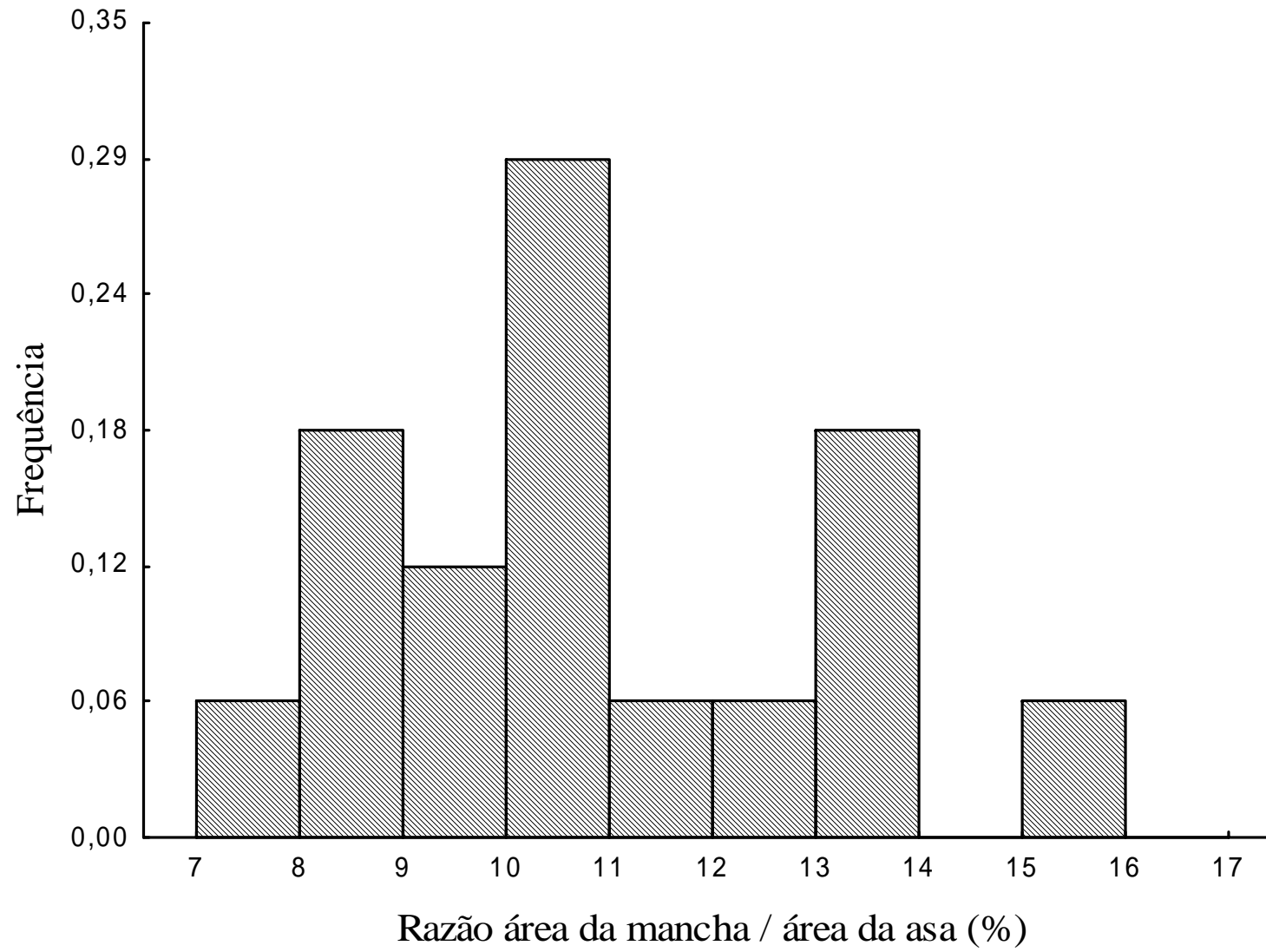
Resultado

Média do tamanho da mancha: 17,6 mm²

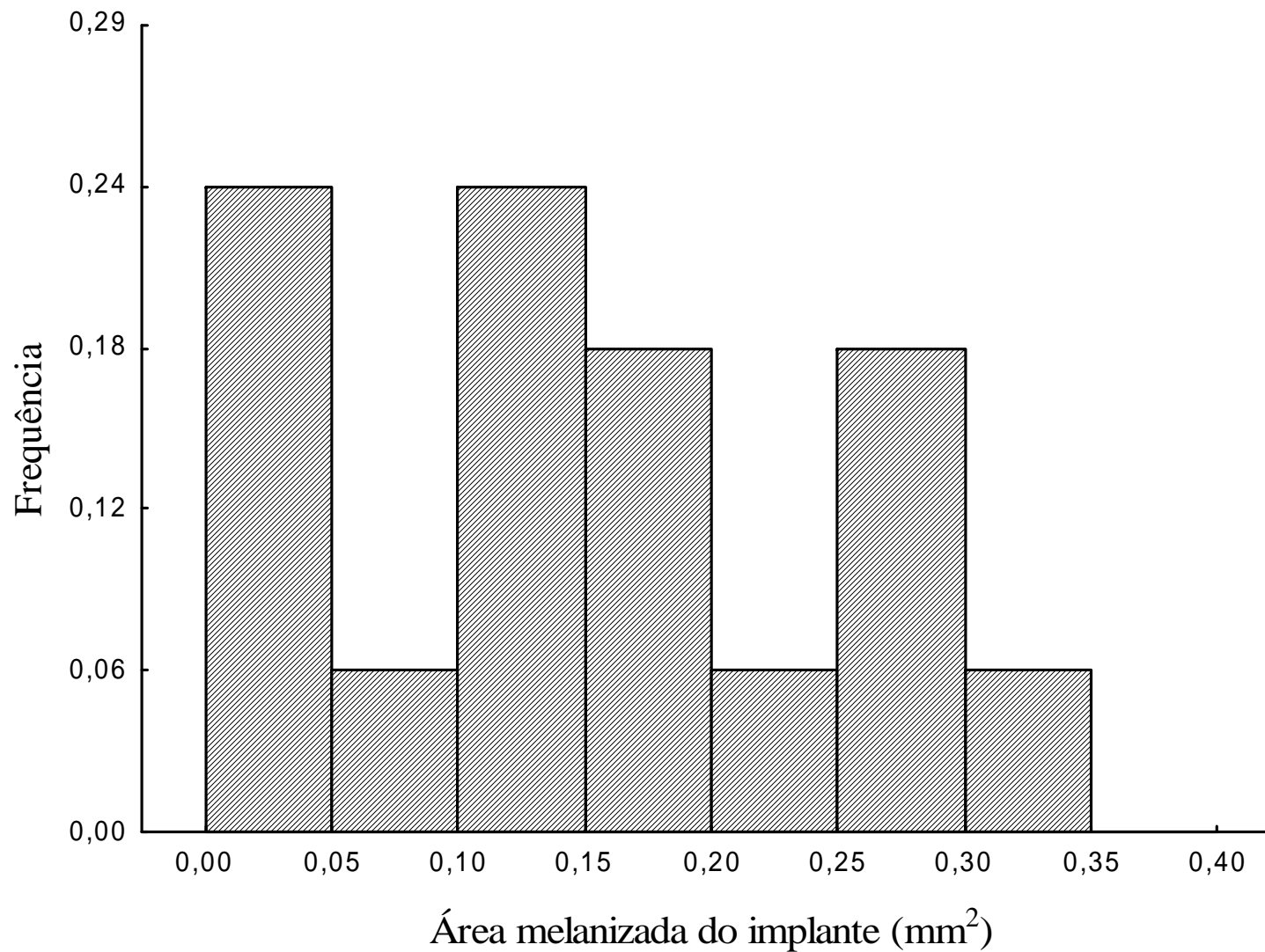
Média da área melanizada do implante : 0,15 mm² (10%)



Resultado



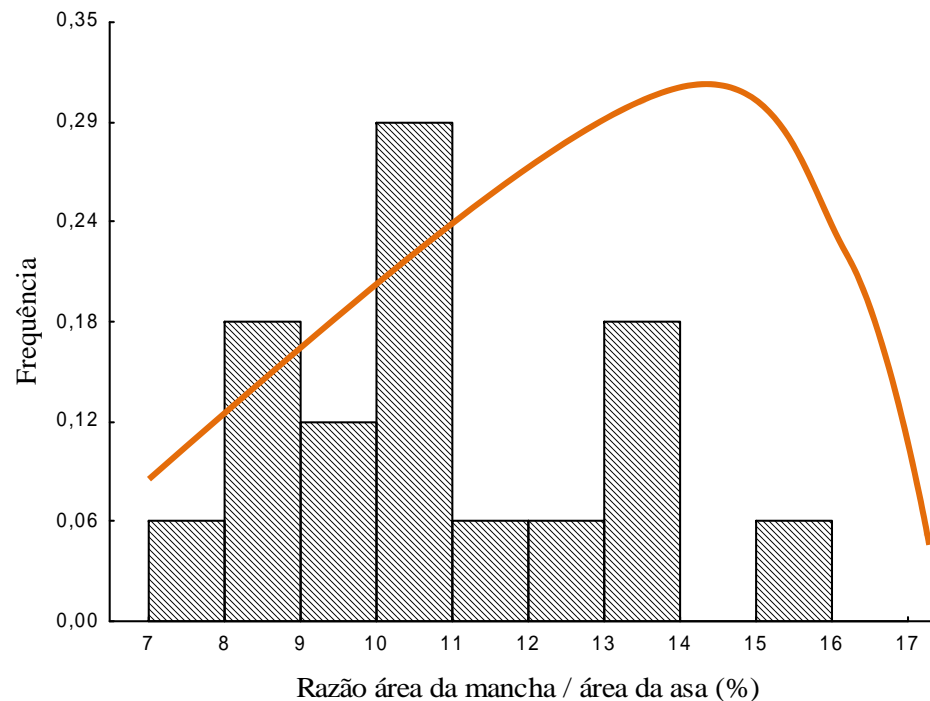
Resultado



Discussão

O tamanho da mancha não representa a condição física do macho

Se tamanho da mancha fosse sinal da condição física, manchas maiores ocorreriam com maior frequência



Discussão

Variabilidade da ocorrência dos alelos que expressam a resposta imune na população,

Fatores ambientais determinam a expressão deste caráter

Talvez o tamanho da mancha não seja importante para seleção sexual, mas outras características dela

Obrigado!

Macho é tudo igual!!!