

# Existe seleção intra-sexual em *Faiditus subflavus* (Araneae: Theridiidae)?



Ecologia da Floresta  
Amazônica

Lilian Tonelli Manica

# Seleção sexual

**Seleção intra-sexual:**  
competição



**Seleção inter-sexual:**  
escolha

# Investimento parental diferencial entre machos e fêmeas



**Desvio na razão sexual operacional**  
proporção machos e fêmeas sexualmente ativos



**↑** competição intra-sexual

## Aranhas

Machos:

gametas pequenos e numerosos

baixo esforço parental

buscam por fêmeas

dimorfismo sexual de tamanho

Variações intra-específicas no tamanho = vantagens competitivas



# Existe seleção intra-sexual em *Faiditus subflavus*?

**Hipótese:** Machos de *Faiditus subflavus* competem entre si pelo acesso às fêmeas

**Machos maiores = machos melhores**



## Métodos

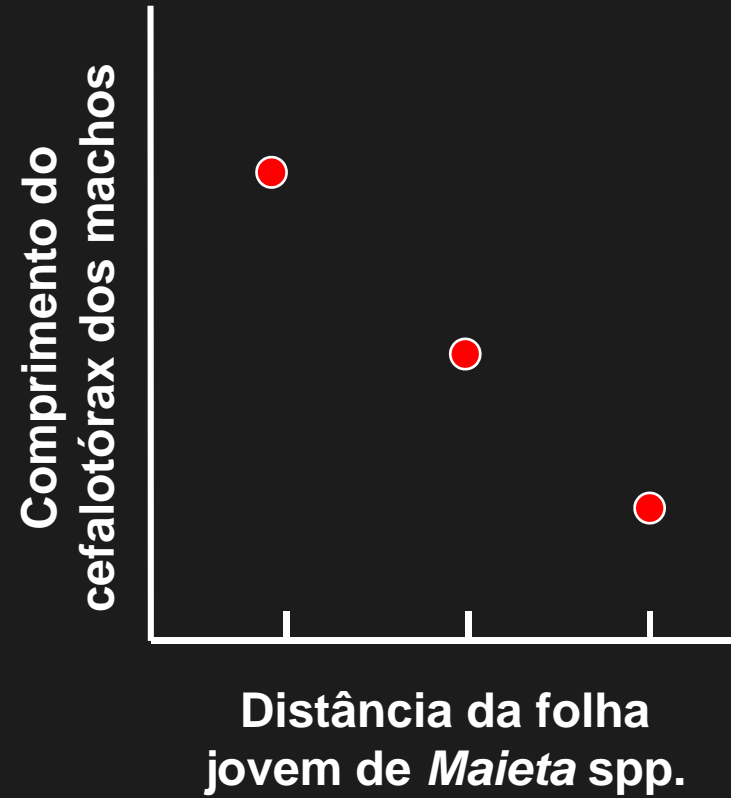
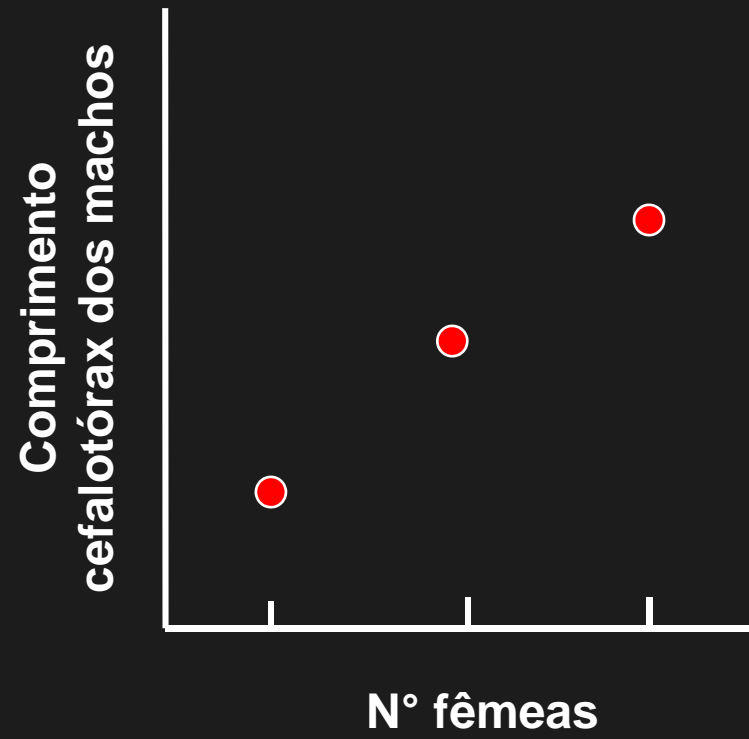
Reserva do km 41, áreas de vertente e baixio

*Faiditus subflavus* (Theridiidae)



*Maieta guianensis* e *Maieta poeppigii*

# Previsões



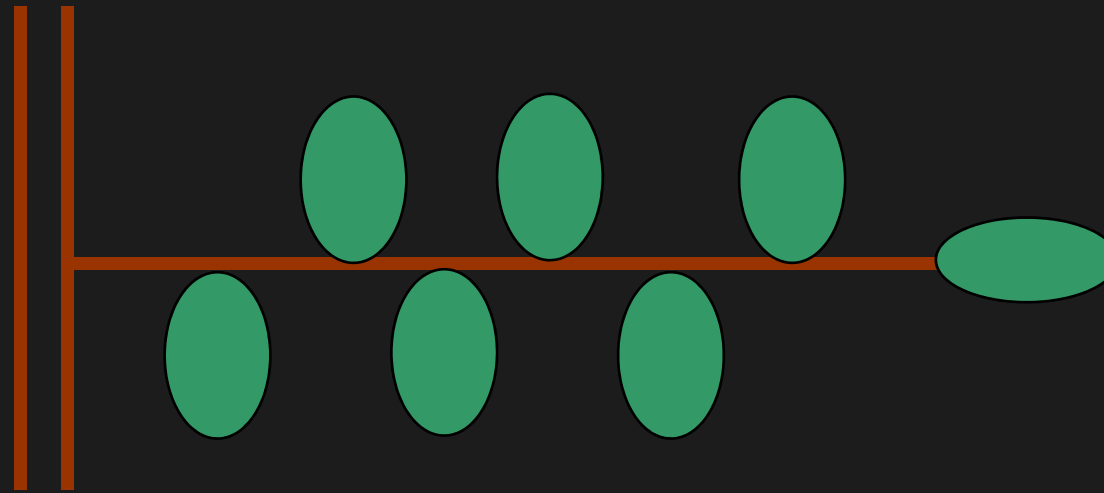
## Métodos

- Plantas com 1 macho:  
n° de fêmeas
- Plantas com + de 1 macho:  
posição dos machos no ramo



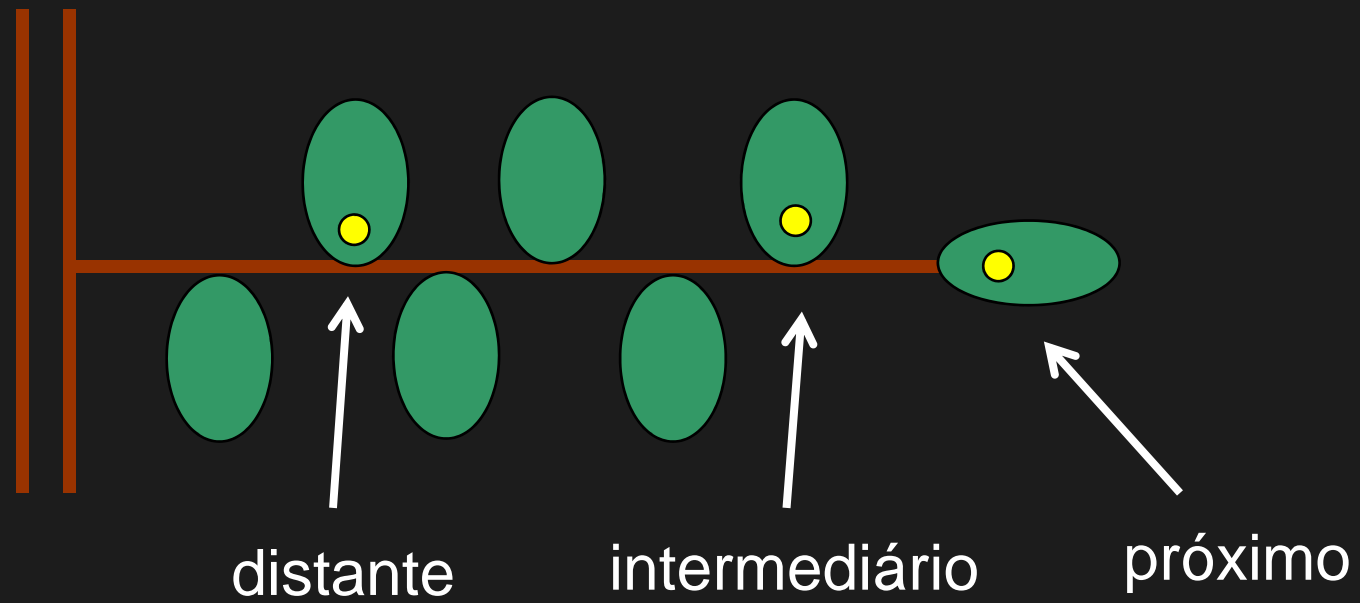
# Métodos

Posição dos machos no ramo



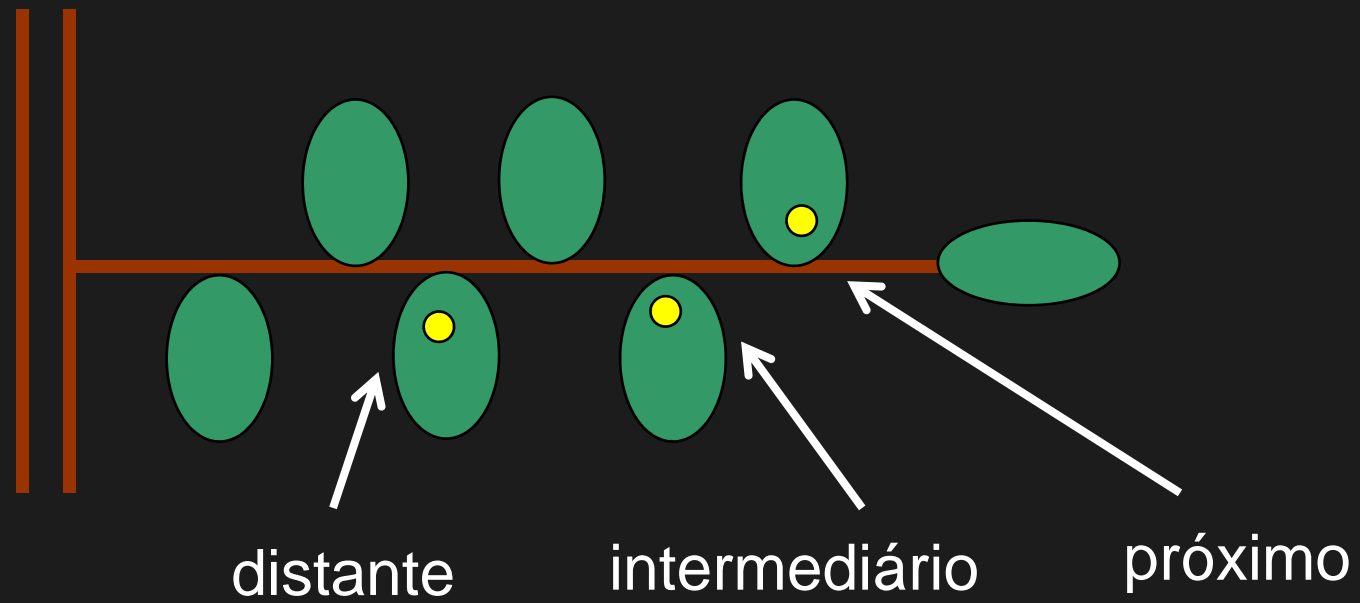
# Métodos

Posição dos machos no ramo



# Métodos

## Posição dos machos no ramo



## Métodos

Comprimento do cefalotórax do macho



## Métodos

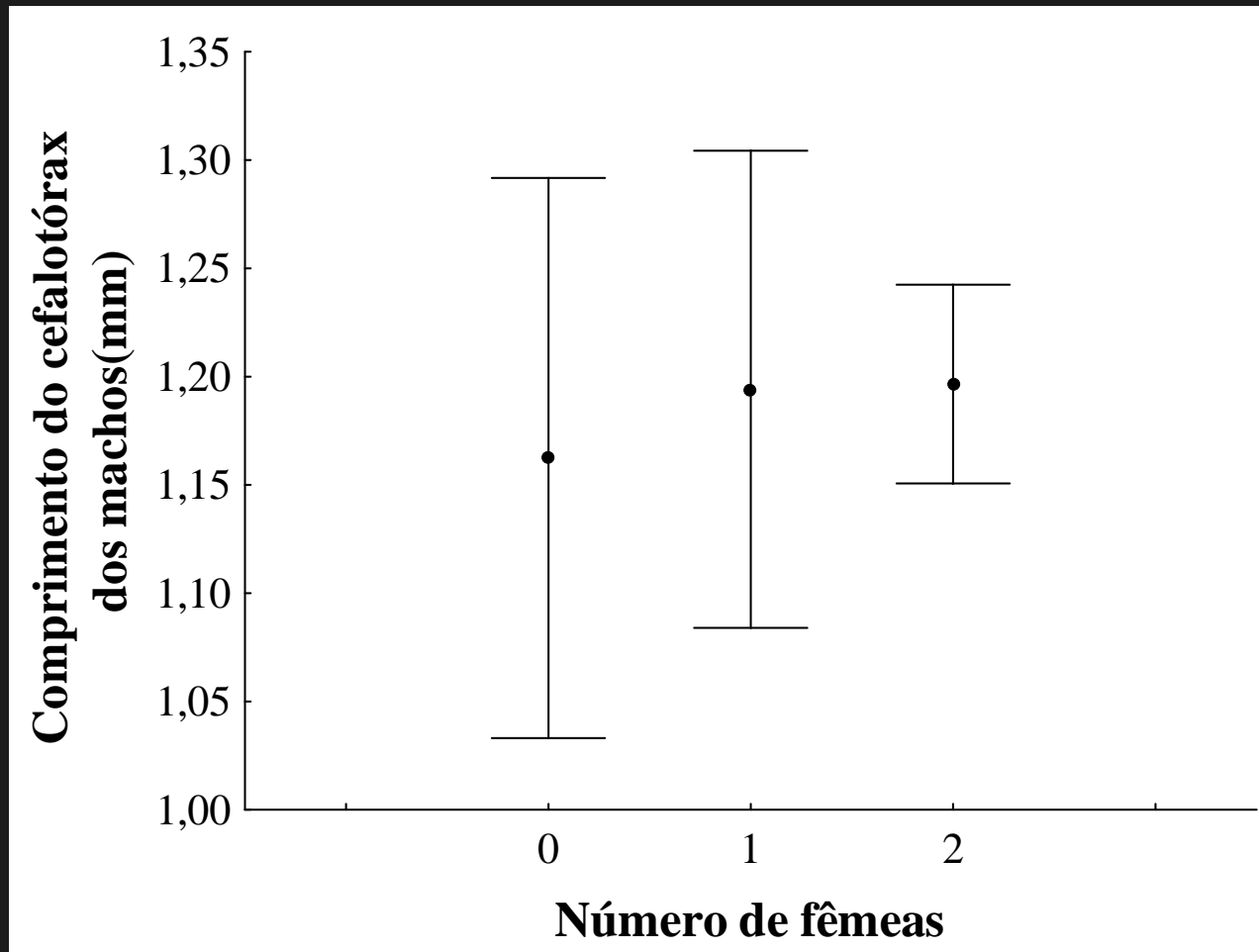
Comprimento do cefalotórax do macho



# Resultados

44 plantas { 31 com 1 macho  
13 com + de 1 macho

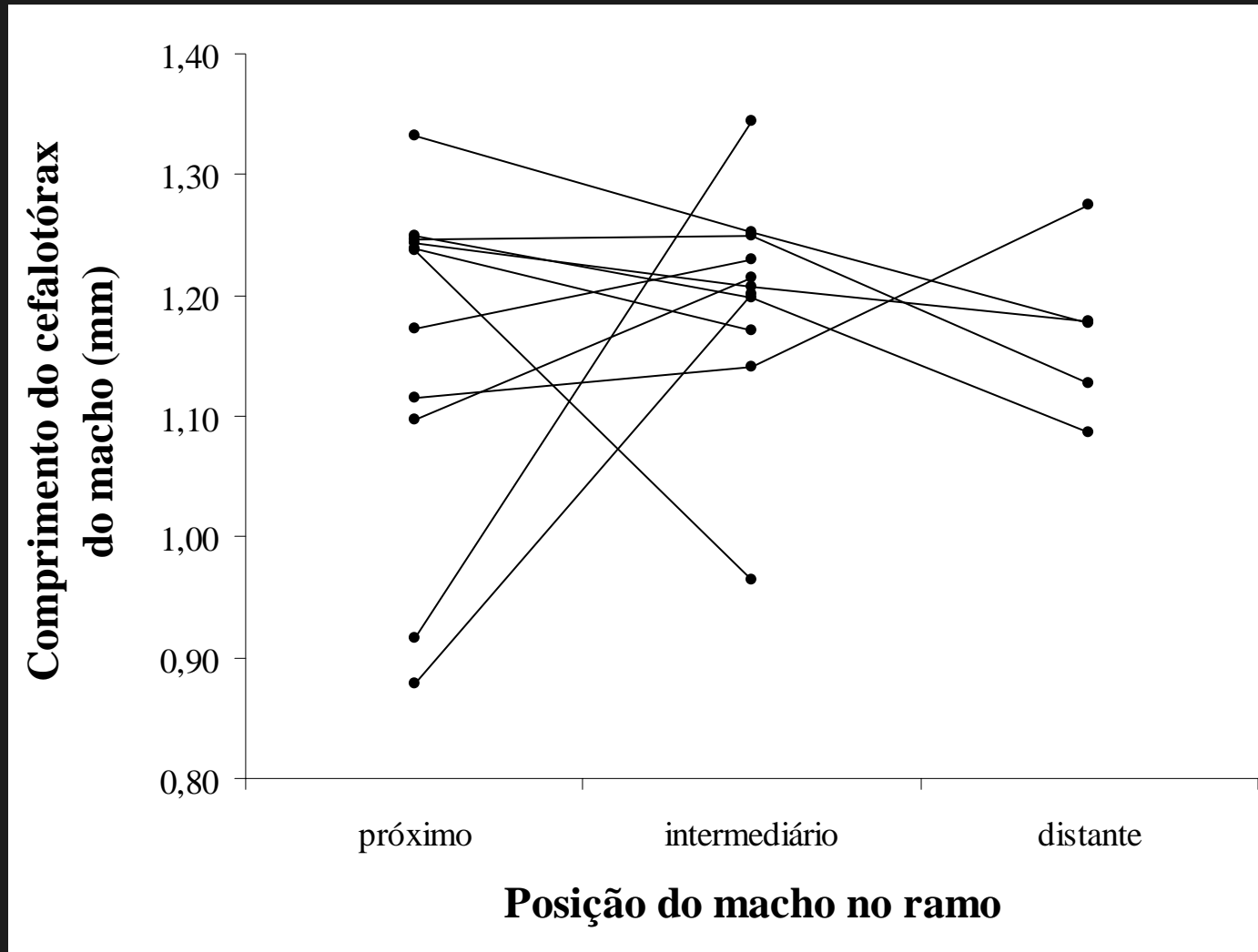
# Resultados



$F_{2,28} = 0,34; p = 0,71$



# Resultados



$F_{2,8} = 1,17; p = 0,36$

## Discussão

Machos maiores não monopolizam plantas com mais fêmeas

acesso à fêmeas não é limitante

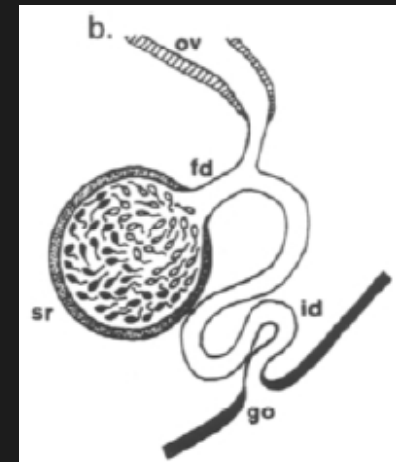
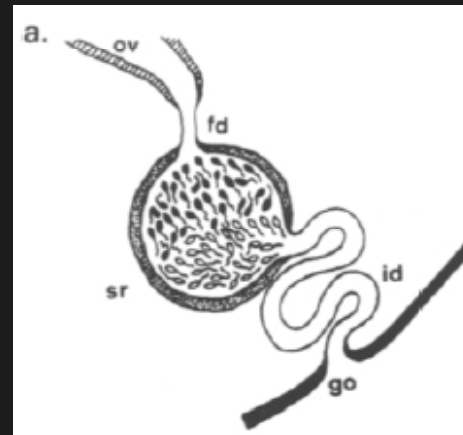
não há desvio na razão sexual operacional

## Discussão

Machos maiores não monopolizam plantas com mais fêmeas

acesso à fêmeas não é limitante  
não há desvio na razão sexual operacional

competição só ocorre em uma etapa da reprodução: esperma do primeiro macho tem maior chance de fecundar o óvulo



Elgar (1998)

## Discussão

Não há um padrão hierárquico de tamanho na posição dos machos na planta

distribuição dos machos na planta:

distribuição de outros recursos

presença de domáceas

relação *F. subflavus* e *Maieta* spp.

## Conclusão

Não existe competição entre machos por local de acesso às fêmeas

Sugestão para estudos futuros:

- competição entre machos pode depender da maturidade sexual das fêmeas
- desvios na razão sexual operacional
- disponibilidade de recurso x reprodução



# Obrigada!

