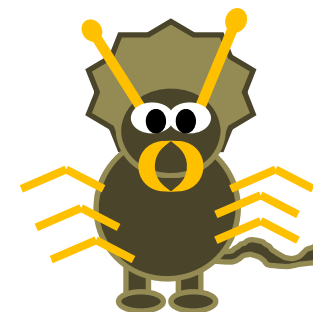
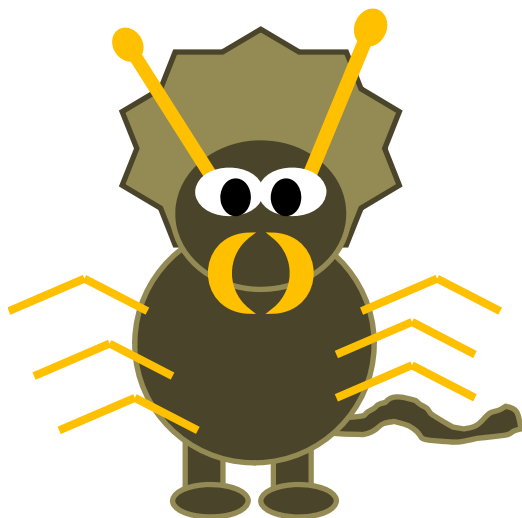


# Efeito do tamanho das larvas da formiga-leão *Myrmeleon brasiliensis* (Neuroptera: Myrmeleontidae) sobre a seleção de habitats

Thallita Oliveira de Grande

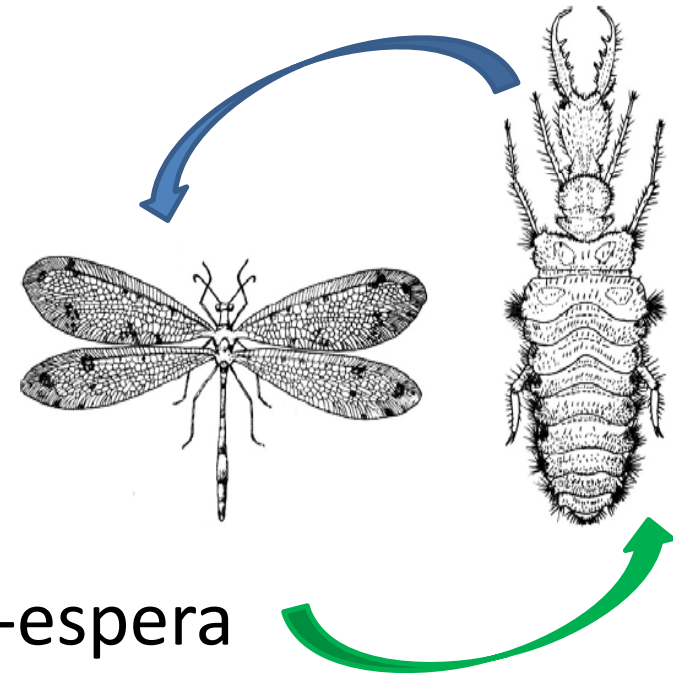




# Introdução

- Seleção de habitat - uso não aleatório do espaço
- Balanço de condições - seleção diferencial de habitats
- Balanço - forragear e evitar predadores durante o forrageio
- Predador senta-e-espera → importância de selecionar habitats

# Introdução



- Larvas de *Myrmeleon brasiliensis* – predador senta-e-espera
- Canibalismo e o uso do espaço pelos indivíduos
- Escolha dos substratos → variação entre os indivíduos de tamanhos diferentes



# Introdução

---

- Pergunta

Existe efeito do tamanho das larvas de *M. brasiliensis* sobre a seleção do substrato para a construção dos funis?

- Hipótese

Larvas menores se fixam em substratos inadequados para a construção dos funis e dessa forma diminuem as chances de canibalismo pelas larvas maiores.

- Previsão

Larvas com menor comprimento de cabeça serão predominantes no substrato de granulometria grossa.

# Métodos

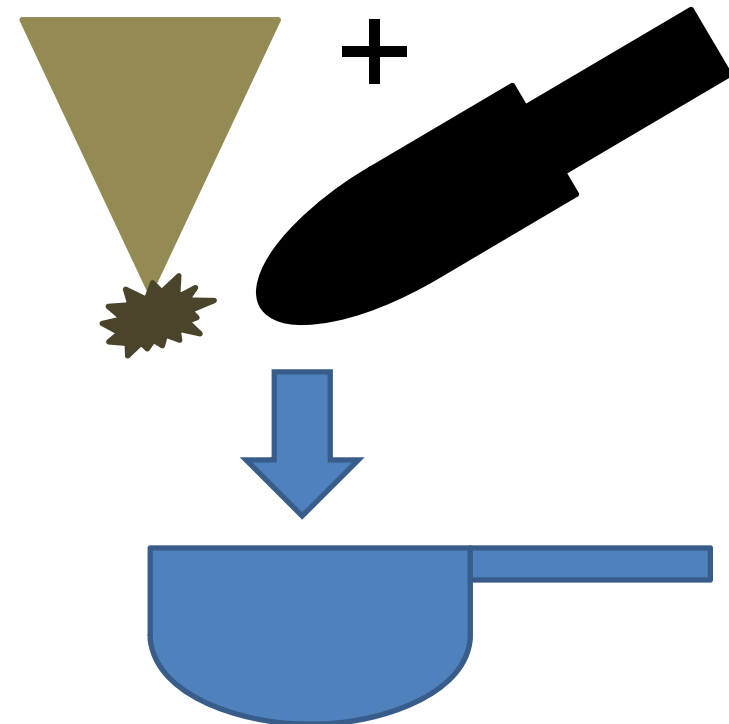


- Área de estudo e coleta das larvas



Procura - encontro - coleta

100 larvas

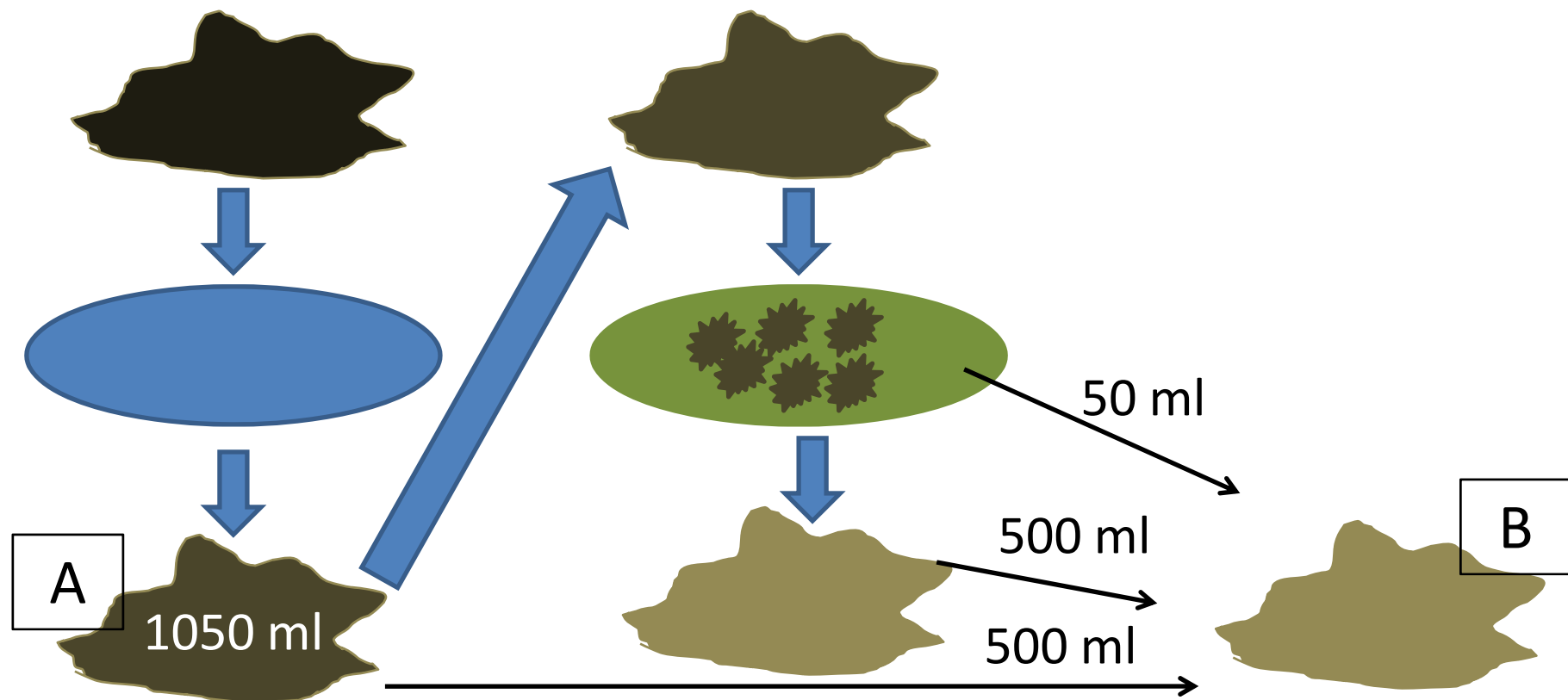


# Métodos



- Experimento

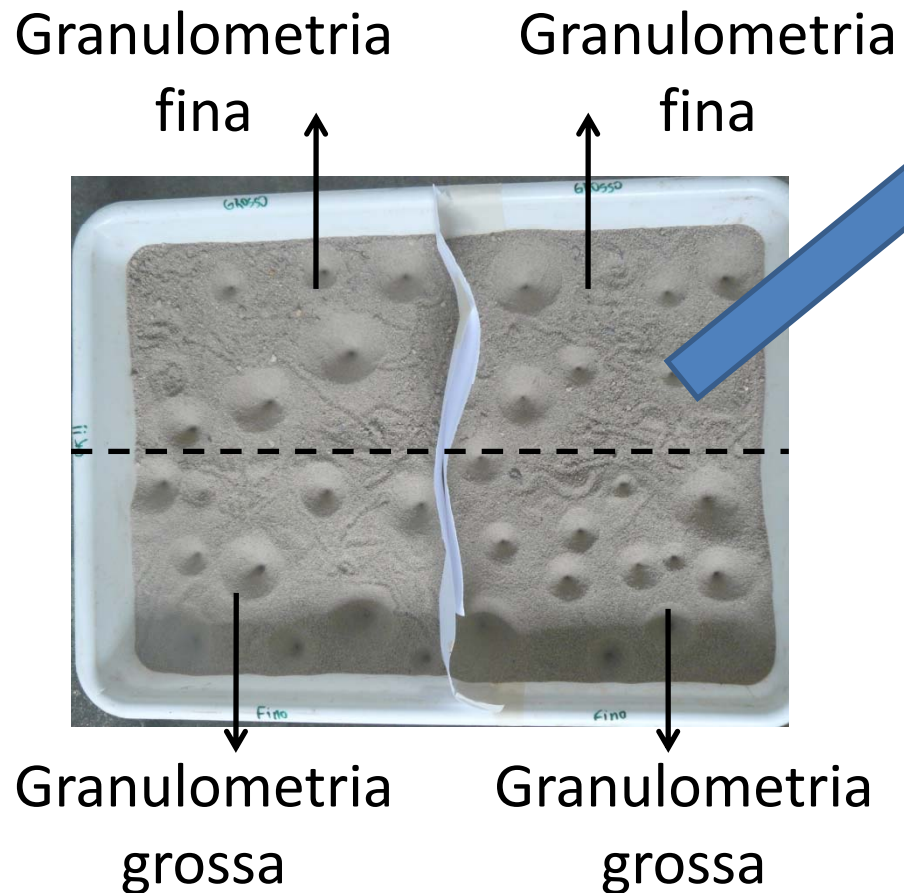
Substratos = granulometria fina (A) e grossa (B)



# Métodos

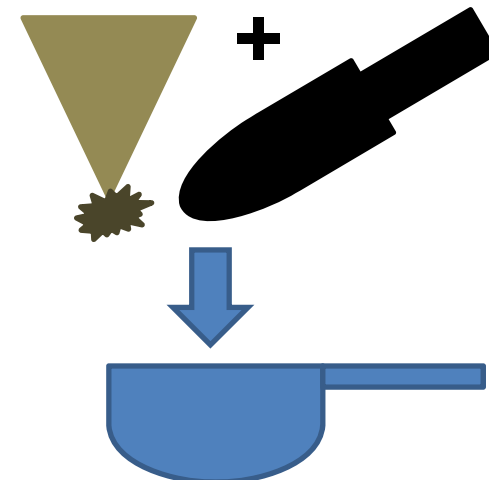


5 bandejas



20 larvas em cada compartimento

Intervalo de 18h =



# Métodos



Álcool 70%

Lupa → Foto



Distância entre olhos →  
medida do tamanho  
da cabeça - *Image  
Tools*



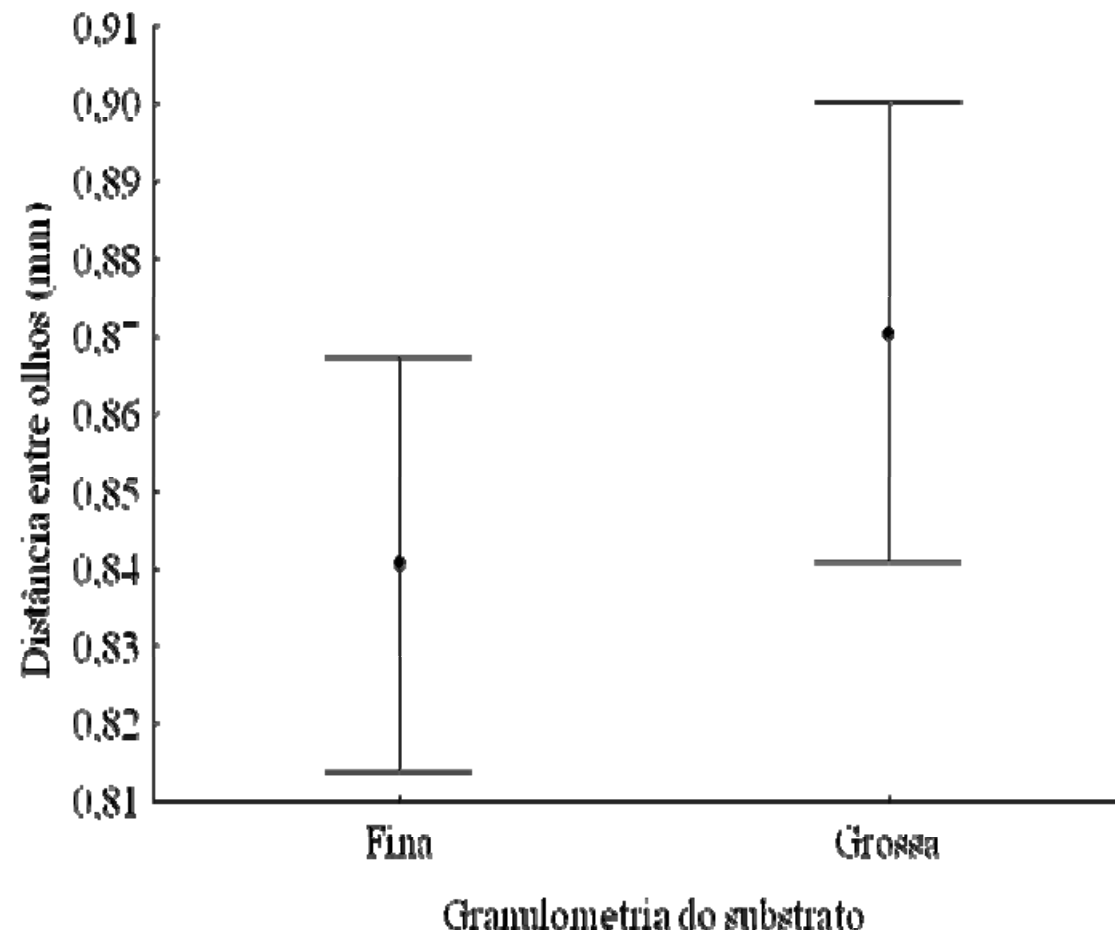




# Resultados

- De 100 indivíduos:
  - 87 construíram funis (39 grossa e 48 fina)
  - 5 não construíram funis
  - 7 não foram encontrados
- O tamanho da cabeça não influenciou a escolha de substratos

# Resultados

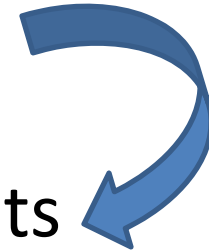


ANOVA  
 $F_{(1,80)}=1,14$   
 $p=0,28$



# Discussão

- Indivíduos menores não escolhem preferencialmente os substratos inadequados
- Poucos desaparecimentos – canibalismo
- Não é forte para levar à seleção de habitats
- Risco baixo de predação intra-específica → funis em qualquer substrato





# *Discussão*

---

- Funil = informações do meio e alto custo de realocação – custo benefício de mudar
- Ausência de seleção *a priori*
- Ocupação similar nos dois tipos de substrato
- Disponibilidade de alimento no experimento

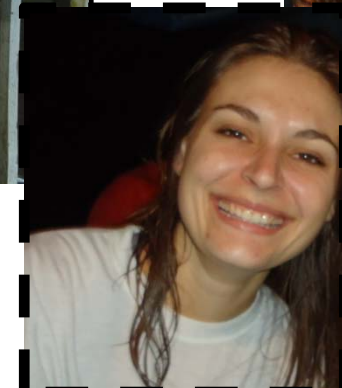


# *Discussão*

---

- Estabelecimento nem sempre é determinado pelos riscos de predação
- Seleção de habitat e aptidão – ausência de avaliações prévias do habitat
- Pouca variação ambiental (areia) → pouca vantagem da seleção de habitat

# Agradecimentos



Obrigada EFA 2010!